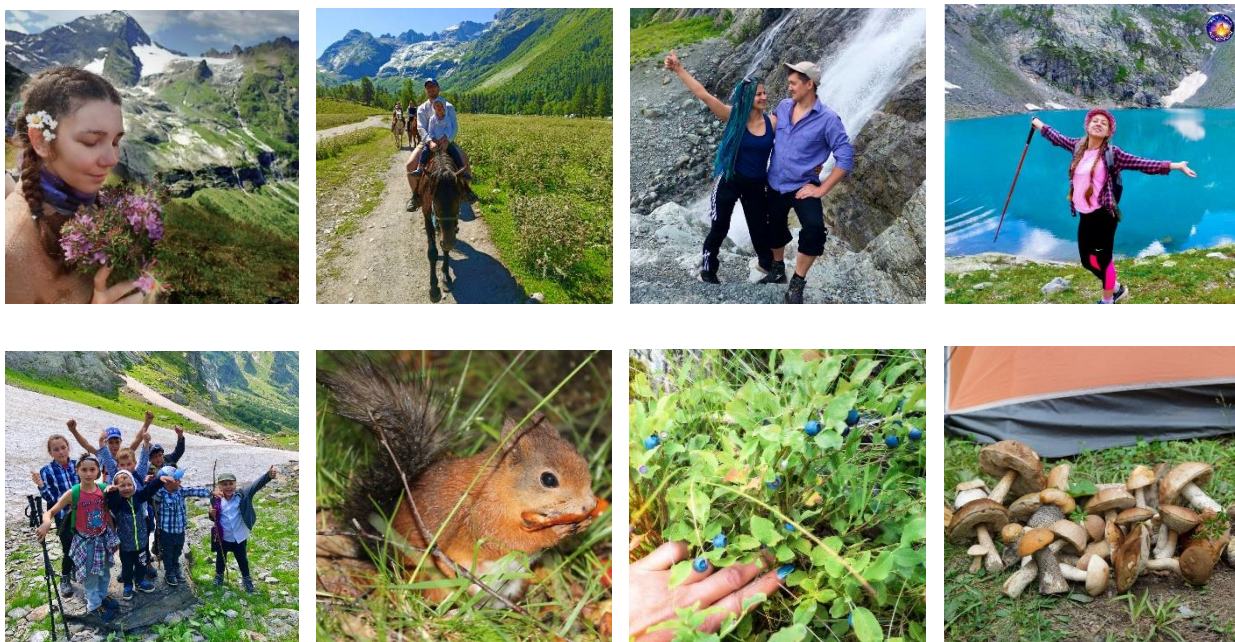


Архыз для всех.

11.08 – 20.08 (9 дней, 8 ночей)

Свежий чистый воздух, огромные яркие звёзды в ночном небе, пища, приготовленная на костре, песни под гитару, палатки – забытая или совсем неизвестная тебе романтика туристкой жизни. И девять дней походных приключений в живописных местах горного Архыза. Можно ехать с детьми. Каждый от мала до велика найдёт здесь занятие по душе: доступные туристические маршруты, грибы, ягоды, цветы, черничные поляны, горные травы, игры, конные экскурсии, кафе с кавказским колоритом.



Программа тура:

Выезжаем: **11 августа** из Таганрога в 19.00 (ул. П.Тольятти-20) из Ростова-на-Дону в 20:00 (ул. Малиновского «Окей») забираем по пути следования из других населённых пунктов

12 августа в 6.00 (ориентировочно) – приезжаем в п. Архыз, находим машины, едем в Софийское ущелье, разбиваем палаточный кемпинг-лагерь, устраиваем быт, знакомимся с ближайшими окрестностями, акклиматизация.

В последующие дни совершаем радиальные экскурсии и походы по нарастающей степени сложности:

Экскурсия к Софийским водопадам. От лагеря по лугам и берёзовому криволесью идём вверх по ущелью: сначала почти без набора высоты, последняя часть пути круче, подходим к нескольким огромным водопадам,

падающим из ледника, которые и дают начало реке Софии. С высокой обзорной площадки любимы видами Софийской долины. Время экскурсии – 3 часа.

Трекинг на Софийское седло. Тропа на перевал идёт по хребту Чегет- Чат, среди альпийских лугов. На всём её протяжении открывается впечатляющая картина Софийского хребта, ледника, водопадов и главенствующей вершины София (3837 м). С перевала видна соседняя долина заповедного Кызгыча и часть Главного Кавказского хребта с заснеженными вершинами. Время в пути – 5-6 часов.

Поход на Софийские озёра. По хорошей тропе сначала в пихтовом лесу, а затем по альпийским лугам поднимаемся в верховья Софийского хребта, любясь грандиозными картинами высокогорья. Подходим к крутому подъёму на перевал Озёрный. Отсюда открывается впечатляющая панорама на группу Софийских озёр и окружающие вершины. А голубизна кристальных горных озёр завораживает! Дух захватывает от потрясающей красоты этой картины, созданной природой! В озёрах можно искупаться, получив заряд бодрости. Отдохнув и сделав на память волшебные фото, спускаемся в лагерь. Время в пути – 7-8 часов.

Путешествие в мир высокогорья: в мир скал, ледников и альпинистских вершин. Первые 1,5 часа пути совпадают с подъёмом на Софийские озёра. Затем тропы расходятся и, обходя водопад сверху, мы поднимаемся на крутой уступ соседнего ущелья. Открывается вид на весь пройденный сегодня путь, а вверху уже серьёзные альпинистские вершины. Далее тропа идёт по каменистым осыпям и снегу и мимо крутых отвесов Софийского ледника приводит на высокогорное плато. Здесь можно выйти к леднику и озёрам, а можно подняться по крутым осыпям и скалам на вершину Надежда (3355 м). Второй вариант требует хорошей физической, волевой подготовки и простейших навыков лазания по скалам и хождения по леднику. 1-й вариант – 6-7 часов. 2-й вариант – 9-11 часов.

Для физически подготовленных возможны и другие спортивные маршруты.

Приготовление пищи на костре. Выход на экскурсии и маршруты после завтрака, с собой берём перекусы. Поздний обед по возвращению в базовый лагерь. В перерывах между радиальными походами делаем днёвки. Грибы, ягоды, горные травы, черничные поляны (по желанию с водной переправой через ручей Ак-Айры), игры для детей и конные экскурсии, вечером песни у костра и посиделки в местном кафе с кавказским колоритом рядом с нашим лагерем (там можно подзарядить телефон и есть Wi-Fi).

В любой день можно заказать горную баню на берегу реки Софии.

20 августа. После завтрака сворачиваем базовый лагерь. Выезжаем на внедорожниках в пос. Архыз, там можно пообедать в местных кафе, купить сувениры. На автобусе по пути домой делаем остановку на Святом лике. Возвращение домой в ночь 20/21 августа.

Точное расписание (по дням и часам) давать бесполезно, так как погода в горах сама всё корректирует, выполняем программу по факту.

Стоимость участия:

при бронировании до 10 июля – 14900 р/чел.

после 10 июля – 16900 р/чел.

скидки группам от 4 чел.

В стоимость тура входит:

проезд автобусом туристического класса в пос. Архыз и обратно

трансфер на внедорожниках в Софийское ущелье и обратно

закупка дров и подвоз на грузовом транспорте к базовому лагерю

закупка продуктов на 9 дней для группы

питание по программе (горячие завтраки, обеды, ужины на костре и перекусы на маршрутах)

групповая аптечка

прокат общественного снаряжения (тенты, кухонный инвентарь, спецснаряжение)

сопровождение в пути следования

работа инструкторов на экскурсионных маршрутах

страховка

Дополнительные расходы:

сувениры

питание в кафе вне программы

Транспорт: автобус туристического класса оборудован откидными креслами, ремнями безопасности, DVD, багажным отделением.

Организаторы тура оставляют за собой право вносить изменения в программу без уменьшения её объема в зависимости от погодных условий и объективных причин.

По вопросам бронирования пишите или звоните:

What's App/тел:

+7(918) 890–35–97 – Ирина